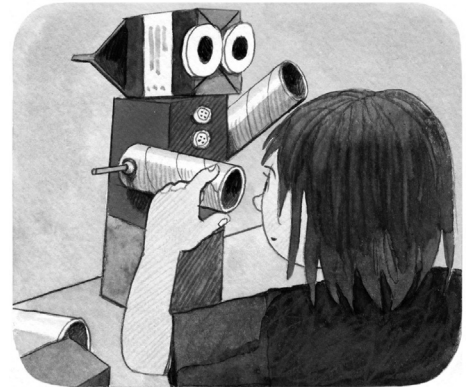


Lav en affalds-robot

Du skal bruge

- rent affald som fx tomme konserverdåser, mælke-kartoner, æggebakker
- ting til at pynte robotterne med, fx små perler, knapper, pibe-rensere
- små grillpinde til at samle delene med

Du skal lave en legetøjs-robot af affald med mindst 2 bevægelige led



Det vil sige, at din robot skal have 2 led, som den kan bevæge.

I Danmark bruger vi robotter mere og mere. På nogle fabrikker hjælper robotter med at lave det tunge arbejde, så mennesker ikke skal løfte så meget.

Når du afleverer sodavandsflasker eller dåser i en automat, bruger du også en robot. Automaten giver dig en seddel, som du kan aflevere i butikken og få penge for.

På nogle genbrugsstationer sorterer robotter affaldet, så de ansatte på genbrugsstationen ikke selv skal gøre det.

Skriv, hvad din robot kan gøre.

Tegn din robot.

A large, empty rectangular box intended for the student to draw their robot.