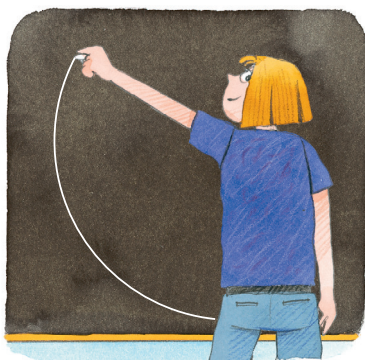


Skeletter (2)

Du skal bruge

- kridt og tavle
- rød og blå farve/
tusch

Du skal undersøge dine led



Tegn cirkler på tavlen. Du skal først bruge hele armen og derefter kun albuen.

Hvorfor er der forskel på, hvad du kan tegne?

Find led, der ligner et skulder-led (kugle-led), og tegn dem ind med røde cirkler på skelettet.

Find led, der ligner et albue-led (hængsel-led), og tegn dem ind med blå cirkler på skelettet.

Hvorfor er der mon forskel på led?

